

# 令和7年度 事業報告書

社会福祉法人 礼和会

令和7年度  
社会福祉法人 礼和会 事業報告書 目次

1. 法人事業概要	2
2. 理事会状況	2
3. 評議会状況	2
4. 職員状況	3
5. 職員会議等	3
6. 通所介護	4
7. サービス付き高齢者向け住宅	5
8. 有料老人ホーム・実費宿泊	5
9. 訪問介護(介護・障害)	6
10. すみれの丘	7
11. 結のところ	7
12. 居宅支援	8
13. 訪問看護	8
14. 年間行事	9

## 1. 法人事業概要

- (1) 法人名 社会福祉法人礼和会  
 (2) 本部所在地 下関市壇之浦町4-28  
 (3) 設立日 平成28年5月16日  
 (4) 法人事業

(社会福祉事業)

事業種別	施設名	定員	事業開始日
通所介護	デイサービス 海と空	93	平成30年4月1日
通所介護	デイサービス 風の丘	31	平成30年4月1日
通所介護	夢乃舎plus	28	令和7年11月1日
訪問介護	ヘルパーステーション ここしあ	<del>28</del>	平成30年4月1日
就労継続支援B型事業所	すみれの丘	14	平成28年9月1日
生活介護		6	令和2年4月1日
就労継続支援B型事業所	結のところ	10	令和4年3月1日
生活介護		10	令和4年3月1日

(公益事業)

居宅介護	ここしあ ケアプランセンター	<del>28</del>	平成30年4月1日
サービス付き高齢者向け住宅	海と空	46床	平成30年4月1日
有料老人ホーム	和らぎの家	18床	平成30年4月1日
実費宿泊サービス	和らぎの家	<del>18</del>	平成30年4月1日
訪問看護	ここしあ訪問看護ステーション	<del>28</del>	令和8年2月1日

## 2. 理事会状況

- (1) 役員の構成 理事： 6 名 監事 2 名  
 (2) 理事会開催状況

開催年月日	決議事項
令和7年5月16日(書面決議)	借入金について、工事請負契約書締結について、不動産の取得について、評議員会の招集事項について
令和7年6月9日	令和6年度 事業報告、決算及び監査報告、社会福祉充実残額の報告、任期満了に伴う理事・監事・評議員の推薦、評議員選任解任委員の推薦、グループホーム建設について、建設委員の設置について、定時評議員会・評議員選任解任委員会の開催について
令和7年6月26日	理事長の選任
令和7年11月1日(書面決議)	評議員会の開催について
令和7年11月14日	不動産の取得について、定款の変更について、借入金に関する基本財産の抵当権登記について、借入金について、借入金に関する利益相反取引について 令和7年度 事業計画について(夢乃舎plus)、令和7年度 補正予算について
令和8年2月10日(書面決議)	不動産の取得について、定款の変更について、借入金について、評議員会の招集事項について
令和8年3月9日(書面決議)	評議員会の開催について
令和8年3月26日	令和7年度・8年度 事業計画、令和7年度補正予算、令和8年度予算、経理規定の変更について、事業所責任者・会計責任者の承認

## 3. 評議員会状況

- (1) 役員の構成 評議員 7 名  
 (2) 評議員会開催状況

開催年月日	決議事項
令和7年5月21日(書面決議)	借入金について、不動産の取得について
令和7年6月26日	令和6年度事業報告、決算及び監査報告、社会福祉充実残額の報告 任期満了に伴う理事・監事の選任について、グループホーム建設について
令和7年11月14日	不動産の取得について、定款の変更について、借入金に関する基本財産の抵当権登記について、借入金について、令和7年度 事業計画について (夢乃舎plus)、令和7年度 補正予算について
令和8年2月16日(書面決議)	不動産の取得について、定款の変更について、借入金について、
令和8年3月25日	令和7年度・8年度 事業計画、令和7年度補正予算、令和8年度予算

4. 職員状況(令和8年3月31日現在)

( )は兼務

種別	通所介護			訪問介護	居宅支援	訪問看護	サ高住	有料	就労	
	海と空	風の丘	夢乃舎	ここしあ	ここしあ	ここしあ	海と空	和らぎ	すみれの丘	結のところ
施設長 管理者	1(1)	1(1)	1(1)	1(1)	1	1(1)	1(1)	1(1)	1(1)	1(1)
事務職員	2(1)	(1)	(1)				4(1)		2(1)	1(1)
生活相談員	4(4)	4(4)	4(4)							
サービス提供責任者				2(1)						
サービス管理責任者									1(1)	1(1)
ケアマネ					5					
機能訓練指導員	5(3)	5(4)	4(3)							
看護職員	3(3)	4(4)	3(3)			3(2)			1(1)	1(1)
介護職員	28(6)	17(5)	16(5)	18(18)			15(10)	7(4)		
職業指導員									6(3)	5(3)
生活支援員									7(5)	6(3)
調理員	0	3(1)	2				0	4	2	2(1)
営繕・清掃		2					2	1		

5. 職員会議等

会議名	開催日時
事業所ミーティング	月1回(年間予定表に基づき実施)17:30~又は18:15~
リーダーミーティング	月1回(年間予定表に基づき実施)16:30~17:00
幹部会議	月1回(年間予定表に基づき実施)16:30~17:30

・その他

幹部候補研修

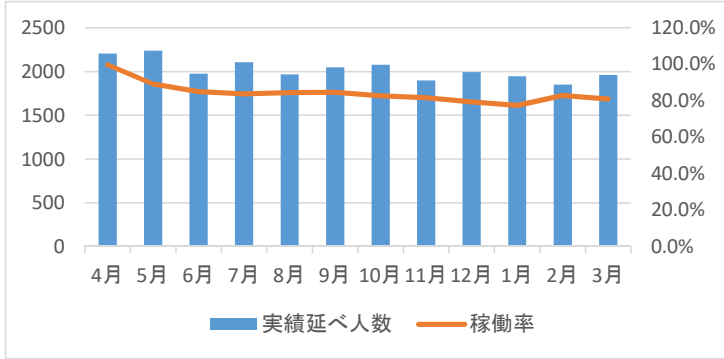
送迎ミーティング

外部研修

## 6. 通所介護(稼働状況)

デイサービス 海と空 (定員93名) ※R7年5月～定員85名→93名 定休日:日曜日 8/13

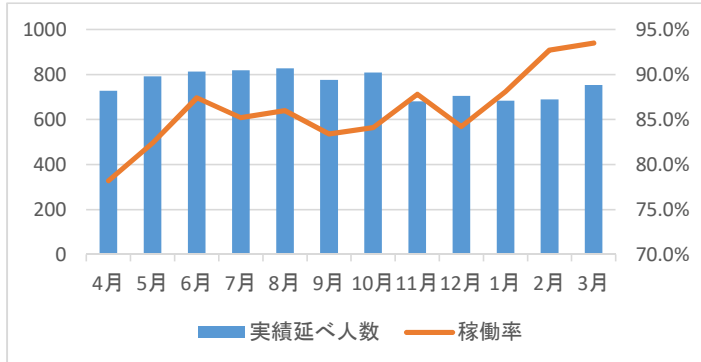
	4月	5月	6月	7月	8月	9月	10月	11月	12月	1月	2月	3月
実績延べ人数	2206	2240	1974	2105	1966	2047	2076	1898	1995	1947	1849	1960
稼働率	99.8%	89.2%	84.9%	83.8%	84.5%	84.6%	82.6%	81.6%	79.4%	77.5%	82.8%	81.0%
介護保険売上金(単位:十円)	1,344,400	1,388,738	1,229,101	1,287,194	1,236,042	1,288,492	1,290,507	1,177,117	1,241,431	1,206,063	1,150,066	1,214,849
昨年度介護保険売上金(単位:十円)	1,205,393	1,295,523	1,176,842	1,228,097	1,131,993	1,151,369	1,301,366	1,337,444	1,247,607	1,202,039	1,179,209	1,316,035



年度初めに定員を増加。  
6月以降は延べ人数・稼働率ともに伸び悩む。施設入所・入院等が利用者減の原因。継続して多くの体験依頼がある為、体験者の獲得率を上げるのが鍵。  
提供サービスについては大きな変化はなく、季節ごとのレクリエーションや食事イベントを行っている。

デイサービス 風の丘 (定員31名) ※R7年11月～年中無休→日曜日及び1/1 2が定休日

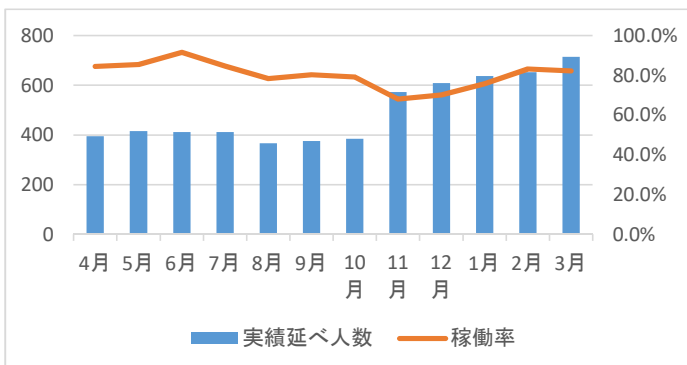
	4月	5月	6月	7月	8月	9月	10月	11月	12月	1月	2月	3月
実績延べ人数	728	792	813	819	827	776	809	681	705	683	690	754
稼働率	78.2%	82.4%	87.4%	85.2%	86.0%	83.4%	84.1%	87.8%	84.2%	88.1%	92.7%	93.5%
介護保険売上金(単位:十円)	505,228	571,753	591,371	592,934	625,470	573,938	593,043	500,780	518,628	510,720	516,091	557,019
昨年度介護保険売上金(単位:十円)	529,596	526,419	562,474	531,811	502,225	525,969	553,055	572,051	585,455	542,746	495,314	507,529



R7年11月より日曜日の営業を中止。  
昨年度伸び悩んだ稼働率も徐々に回復し、現状90%を超える稼働率を維持できている。  
プログラムを一部見直し、午前・午後共に、個々のニーズに合わせた活動を提供できるように変更した。  
季節ごとのイベントも継続して行っており、今年度は戶外歩行訓練を兼ねて、功山寺の紅葉狩りに行き好評だった。

夢乃舎plus (定員28名) ※R7年11月～デイサービス夢乃舎→夢乃舎plus 定休日1/1

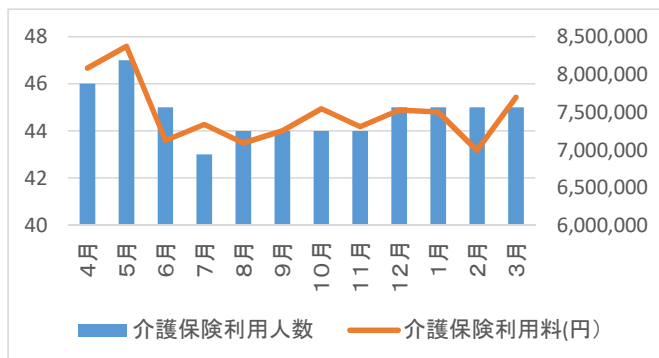
	4月	5月	6月	7月	8月	9月	10月	11月	12月	1月	2月	3月
実績延べ人数	395	416	412	412	367	376	385	572	609	637	652	714
稼働率	84.4%	85.5%	91.5%	84.7%	78.4%	80.3%	79.2%	68.0%	70.1%	75.8%	83.1%	82.2%
介護保険売上金(単位:十円)	432,806	458,923	456,714	460,467	402,705	409,266	416,182	533,262	580,240	605,734	622,509	671,000
昨年度介護保険売上金(単位:十円)	446,755	466,010	432,291	462,737	467,929	459,027	498,421	461,006	485,542	440,137	368,090	441,413



R7年11月より、彦島弟子待町に移転し、夢乃舎plusとして稼働している。  
事業所責任者の変更やプログラムの見直し等も経て、4ヵ月目で稼働率が80%を超える事業所となった。  
リハビリ機器TRX等の新たに取り入れた要素と、既存の重介護に特化した密なケアが合わさり相乗効果が生み出されている。  
来年度より経験のある機能訓練指導員が加わり、更なる上積みが見込める。

## 7. サ高住 海と空(稼働状況)

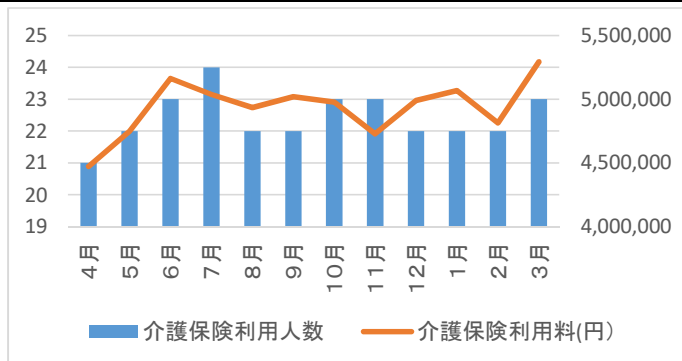
	4月	5月	6月	7月	8月	9月	10月	11月	12月	1月	2月	3月
介護保険利用人数	46	47	45	43	44	44	44	44	45	45	45	45
介護保険利用料(円)	8,084,110	8,372,090	7,123,130	7,334,500	7,089,690	7,252,080	7,542,270	7,304,940	7,527,040	7,501,590	6,990,590	7,695,880
昨年度介護保険利用料(円)	7,234,810	8,006,070	7,376,090	7,585,280	7,824,520	7,660,570	8,400,210	8,225,280	8,102,650	8,455,340	6,868,390	7,494,340



6月以降、複数名の重介護者が入院・退去となり、サービス利用が減少している。12月以降は満室の状態を継続しているが、平均的に介護度が下がっており、利用料の低下につながっている。

## 8. 和らぎの家(稼働状況)

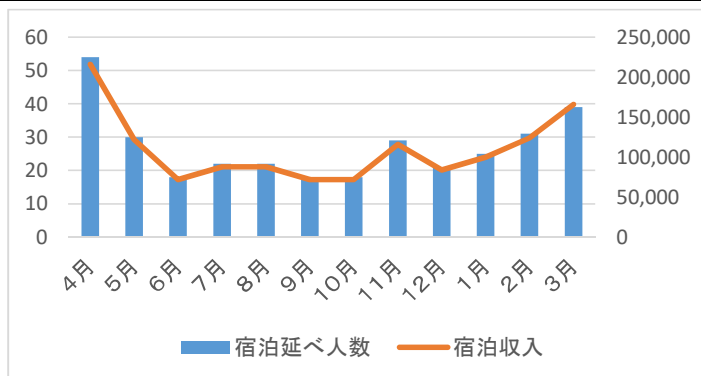
	4月	5月	6月	7月	8月	9月	10月	11月	12月	1月	2月	3月
介護保険利用人数	21	22	23	24	22	22	23	23	22	22	22	23
介護保険利用料(円)	4,470,530	4,748,930	5,163,210	5,037,070	4,934,020	5,020,540	4,975,780	4,728,830	4,988,430	5,067,700	4,813,220	5,294,210
昨年度介護保険利用料(円)	4,756,490	4,917,630	4,785,520	4,930,400	4,996,220	4,690,780	4,964,610	4,954,220	5,168,520	4,843,130	4,647,090	5,056,980



今年度は満室の状態が継続できており、利用人数・利用料ともに安定している。

## 和らぎの家 実費宿泊(稼働状況)

	4月	5月	6月	7月	8月	9月	10月	11月	12月	1月	2月	3月
宿泊実人数	10	8	7	10	11	7	9	9	7	9	8	8
宿泊延べ人数	54	30	18	22	22	18	18	29	21	25	31	39
宿泊収入	216,000	122,000	72,000	88,000	88,000	72,000	72,000	116,000	84,000	100,000	124,000	166,000
宿泊収入(昨年度)	108,000	116,000	108,000	118,000	108,000	164,000	176,000	172,000	206,000	152,000	196,000	128,000



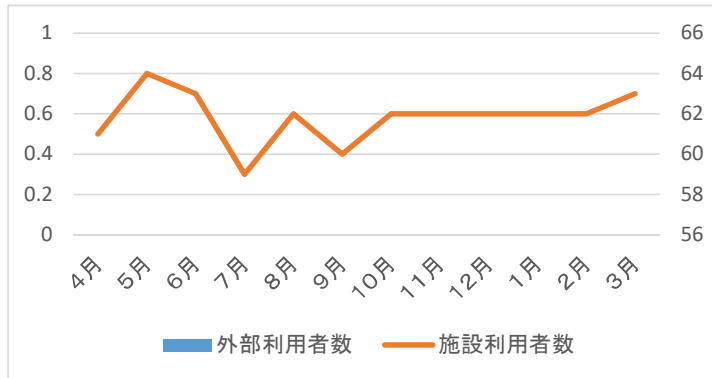
定期宿泊者の増加により、収入は安定してきている。3月以降は連泊者も発生しており、来年度も増収が見込まれる。

## 9. 訪問介護(介護)

### (稼働状況)

	4月	5月	6月	7月	8月	9月	10月	11月	12月	1月	2月	3月
外部利用者数	0	0	0	0	0	0	0	0	0	0	0	0
施設利用者数	61	64	63	59	62	60	62	62	62	62	62	63

昨年度	4月	5月	6月	7月	8月	9月	10月	11月	12月	1月	2月	3月
外部利用者数	0	0	0	0	0	0	0	0	0	0	0	0
施設利用者数	64	65	64	64	65	64	64	66	66	66	64	62



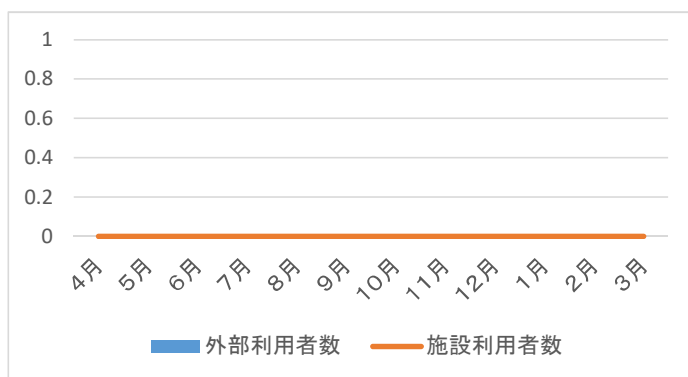
7月～9月は入院者が多く、利用者数が減少した。10月以降、両施設が満室であるため、利用者数は安定している。昨年度と比較し、身体介護の提供数が減少している。施設入居者の入れ替わりで一時的に重介護者の割合が低下したことが原因と考える。外部利用者に関しては、訪問介護員不足が継続しているため、稼働できていない。

## 訪問介護(障害)

### (稼働状況)

	4月	5月	6月	7月	8月	9月	10月	11月	12月	1月	2月	3月
外部利用者数	0	0	0	0	0	0	0	0	0	0	0	0
施設利用者数	0	0	0	0	0	0	0	0	0	0	0	0

昨年度	4月	5月	6月	7月	8月	9月	10月	11月	12月	1月	2月	3月
外部利用者数	1	0	0	0	0	0	0	0	0	0	0	0
施設利用者数	0	0	0	0	0	0	0	0	0	0	0	0



外部・施設入居者ともに、現在居宅介護利用者はいない。今後、障害サービスを利用できる入居者が発生した場合は提供を予定している。

## 10. すみれの丘

### 就労継続支援B型事業所

4月より新規に2名利用されて、実績延べ人数としては増えてはいます。体調面や精神面の不調で休まれて実数や稼働率が低い月もありますが、安定し利用状況です。

#### (稼働状況)

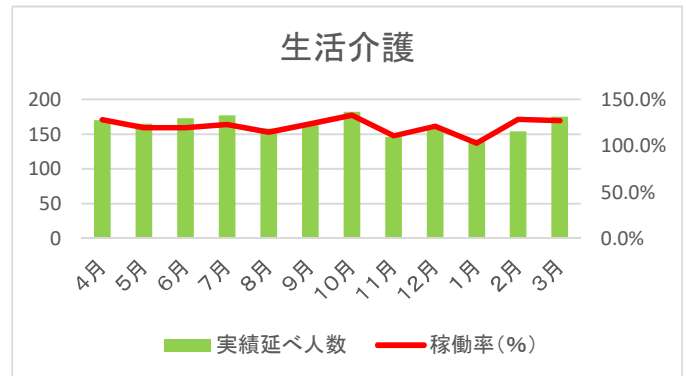
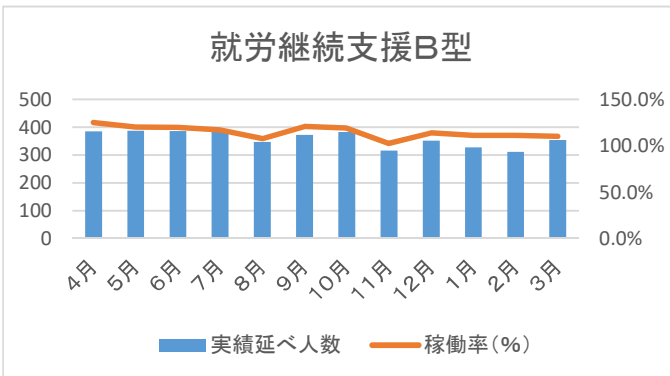
	4月	5月	6月	7月	8月	9月	10月	11月	12月	1月	2月	3月
実績延べ人数	385	387	386	393	347	372	383	316	352	328	311	354
稼働率(%)	125.0%	120.1%	119.8%	116.9%	107.7%	120.7%	118.9%	102.5%	113.9%	111.0%	111.0%	109.9%
実績延べ人数(昨年度)	320	309	321	350	316	338	370	349	338	307	306	350

### 生活介護

新規の利用者はいませんが、稼働率としては安定しています。体調面・健康面・治療等の影響を受けて延べ人数が少ない月もありますが、安定した利用状況です。

#### (稼働状況)

	4月	5月	6月	7月	8月	9月	10月	11月	12月	1月	2月	3月
実績延べ人数	170	165	173	177	158	163	182	146	160	142	154	175
稼働率(%)	128.0%	119.5%	119.5%	122.9%	114.4%	123.4%	132.8%	110.6%	121.0%	102.8%	128.3%	126.8%
実績延べ人数(昨年度)	166	171	160	172	143	149	165	153	165	138	138	164



## 11. 結のところ

### 就労継続支援B型事業所

新規に1名、退所者が1名で登録が13名となっています。ケガによる長期休みの方もありましたが、利用も安定してきています。

#### (稼働状況)

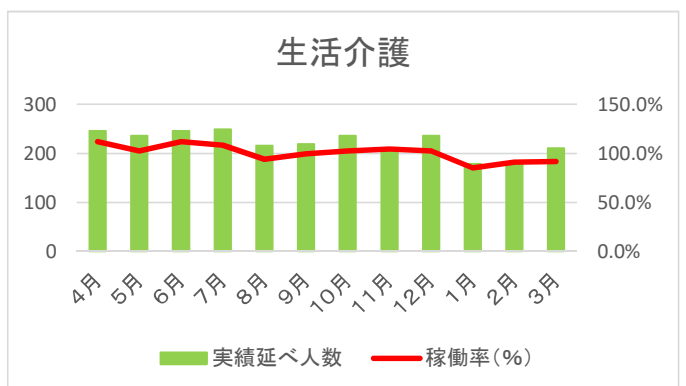
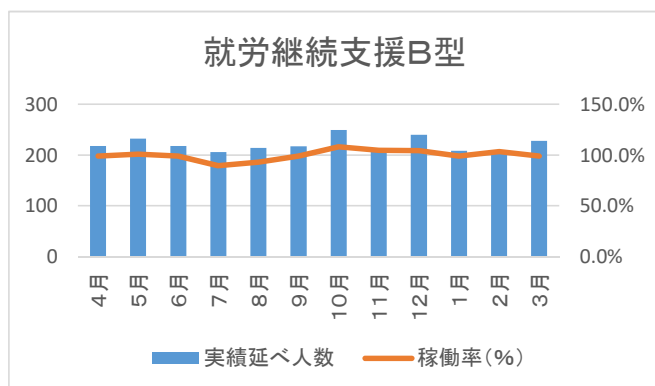
	4月	5月	6月	7月	8月	9月	10月	11月	12月	1月	2月	3月
実績延べ人数	218	232	218	206	214	217	249	207	240	208	207	228
稼働率(%)	99.0%	100.8%	99.0%	89.5%	93.0%	98.9%	108.2%	104.5%	104.3%	99.0%	103.5%	99.1%
実績延べ人数(昨年度)	188	195	204	224	230	217	227	217	224	209	208	225

### 生活介護

新規利用者3名で、登録数が18名となっています。長期入院等によるお休みで稼働率が下がる月もありましたが、安定した利用につながっています。

#### (稼働状況)

	4月	5月	6月	7月	8月	9月	10月	11月	12月	1月	2月	3月
実績延べ人数	246	236	246	249	216	219	236	205	236	179	182	211
稼働率(%)	111.8%	102.6%	111.8%	108.2%	93.9%	99.5%	102.6%	104.5%	102.6%	85.2%	91.0%	91.7%
実績延べ人数(昨年度)	215	208	187	201	181	182	203	195	193	178	182	211

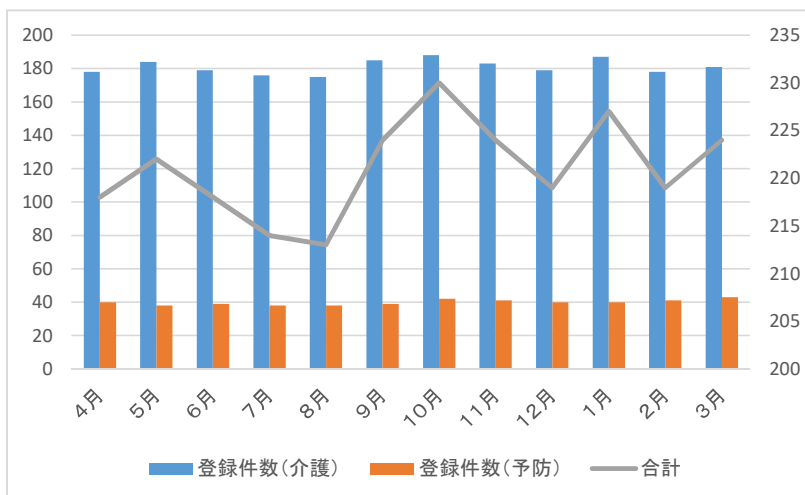


## 12. 居宅支援

6人体制で1年間業務を行ってきました。担当者数においては増減もありますが、210件を維持できています。  
今後も、担当件数の増加と対人援助技術の向上を目指していきます。

### (利用者状況)

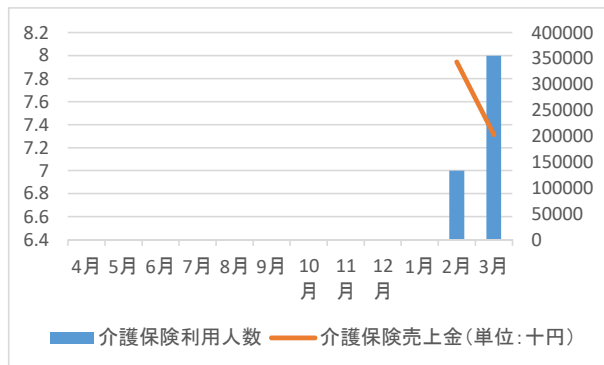
	4月	5月	6月	7月	8月	9月	10月	11月	12月	1月	2月	3月
登録件数(介護)	178	184	179	176	175	185	188	183	179	187	178	181
登録件数(予防)	40	38	39	38	38	39	42	41	40	40	41	43
合計	218	222	218	214	213	224	230	224	219	227	219	224
合計(昨年度)	185	184	184	182	184	190	194	196	193	212	219	220



## 13. 訪問看護

2月に看護職員3名で開設した。2、3月は施設入居者を対象にサービスを実施、  
来年度は外部利用者獲得を目標にサービスを拡大していく予定である。

	4月	5月	6月	7月	8月	9月	10月	11月	12月	1月	2月	3月
介護保険利用人数											7	8
介護保険売上金(単位:十円)											343,600	203,120
昨年度介護保険売上金(単位:十円)												
医療保険利用人数											0	1
医療保険売上金(単位:十円)											0	85,240
昨年度医療保険売上金(単位:十円)												



14. 年間行事

	海と空	風の丘	夢乃舎	サ高住海と空	和らぎの家	すみれの丘	結のところ
4月	花見イベント	花見イベント	花見 つつじ見学	外出行事		花見	花見
5月	避難訓練 母の日	避難訓練 ゴルフ大会	避難訓練 母の日	避難訓練	避難訓練	外出行事 避難訓練	外出行事 避難訓練
6月		紫陽花狩り	父の日			家族会	家族会
7月	七夕	運動会				外出行事	外出行事
8月	夏祭り	かき氷	夏祭り				
9月	敬老会	お茶会	敬老会				
10月	運動会	焼き芋 カラオケ大会	秋祭り			運動会	運動会
11月	避難訓練	BBQ 避難訓練	紅葉狩り 避難訓練	避難訓練	家族懇親会 避難訓練	避難訓練	避難訓練
12月	クリスマス会	クリスマス会	クリスマス会	もちつき大会		クリスマス会	クリスマス会
1月		映画観賞会	初詣	鏡開き	鏡開き	初詣	初詣
2月	節分	節分	バレンタイン			節分	節分
3月	ひな祭り	調理レク	ひな祭り				