

令和5年度 事業報告書

社会福祉法人 礼和会

令和5年度
社会福祉法人 礼和会 事業報告書 目次

1. 法人事業概要	2
2. 理事会状況	2
3. 評議会状況	2
4. 職員状況	3
5. 職員会議等	3
6. 通所介護	4
7. サービス付き高齢者向け住宅	5
8. 有料老人ホーム・実費宿泊	5
9. 訪問介護(介護・障害)	6
10. すみれの丘	7
11. 結のところ	7
12. 居宅支援	8
13. 年間行事	9

1. 法人事業概要

- (1) 法人名 社会福祉法人礼和会
 (2) 本部所在地 下関市壇之浦町4-28
 (3) 設立日 平成 28 年 5 月 16 日
 (4) 法人事業

(社会福祉事業)

事業種別	施設名	定員	事業開始日
通所介護	デイサービス 海と空	85	平成30年4月1日
通所介護	デイサービス 風の丘	31	平成30年4月1日
地域密着型通所介護	デイサービス 夢乃舎	18	平成30年4月1日
訪問介護	ヘルパーステーション ここしあ	×	平成30年4月1日
就労継続支援B型事業所	すみれの丘	14	平成28年9月1日
生活介護		6	令和2年4月1日
就労継続支援B型事業所	結のところ	10	令和4年3月1日
生活介護		10	令和4年3月1日

(公益事業)

居宅介護	ここしあ ケアプランセンター	×	平成30年4月1日
サービス付き高齢者向け住宅	海と空	46床	平成30年4月1日
有料老人ホーム	和らぎの家	18床	平成30年4月1日
実費宿泊サービス	和らぎの家	×	平成30年4月1日

2. 理事会状況

- (1) 役員の構成 理事： 6 名 監事 2 名
 (2) 理事会開催状況

開催年月日	決議事項
令和4年6月5日	令和4年度事業報告、決算及び監査報告、社会福祉充実残額の報告、訪問看護事業の設立について、任期満了に伴う理事・監事の推薦、任期満了に伴う評議員選任・解任委員の選任、評議員会の開催について
令和5年6月8日(書面決議)	理事の推薦、定款の変更、定款施行細則の変更、就業規則の追加
令和5年6月20日(書面決議)	理事長の選任、就業規則の変更について
令和6年3月11日(書面決議)	評議員会の開催について
令和6年3月27日	理事の推薦、役員及び評議員の報酬に関する規程、常勤執行部職員退職慰労金規程、定款の変更、経理規程等の変更、令和6年度事業計画について、令和5年度補正予算について、令和6年度資金収支予算について、事業所責任者、会計責任者の承認

3. 評議員会状況

- (1) 役員の構成 評議員 7 名
 (2) 評議員会開催状況

開催年月日	決議事項
令和5年6月20日	令和4年度事業報告、決算報告及び監査報告、社会福祉充実残額の報告、訪問看護事業の設立、理事・監事の選任、定款の変更について
令和6年3月27日	後任理事の選任について、役員及び評議員の報酬に関する規程について、常勤執行部職員退職慰労金規程、定款の変更、令和6年度事業計画、令和6年度事業計画、令和5年度補正予算、令和6年度資金収支予算

4. 職員状況(令和6年3月31日現在)

()は兼務

種別	通所介護			訪問介護	居宅支援	サ高住	有料	就労	
	海と空	風の丘	夢乃舎	ここしあ	ここしあ	海と空	和らぎ	すみれの丘	結のところ
施設長 管理者	1(1)	1(1)	1(1)	1(1)	1	1(1)	1(1)	1(1)	1(1)
事務職員	1	(1)	(1)			3(2)		3	1
生活相談員	4(4)	4(4)	4(4)						
サービス提供責任者				2					
サービス管理責任者								1(1)	1(1)
ケアマネ					3				
機能訓練指導員	7(3)	3(3)	4(4)						
看護職員	3(3)	3(3)	4(4)					1(1)	1(1)
介護職員	33(7)	20(7)	18(9)	18(18)		14(9)	7(4)		
職業指導員								9(6)	6(4)
生活支援員								9(6)	9(6)
調理員	0	3	3(1)			0	4(1)	2	3(1)
営繕・清掃		2				2	1		

5. 職員会議等

会議名	開催日時
事業所ミーティング	月1回(年間予定表に基づき実施)17:30~又は18:15~
リーダーミーティング	月1回(年間予定表に基づき実施)16:30~17:00
幹部会議	月1回(年間予定表に基づき実施)16:30~17:30

・その他

幹部候補研修

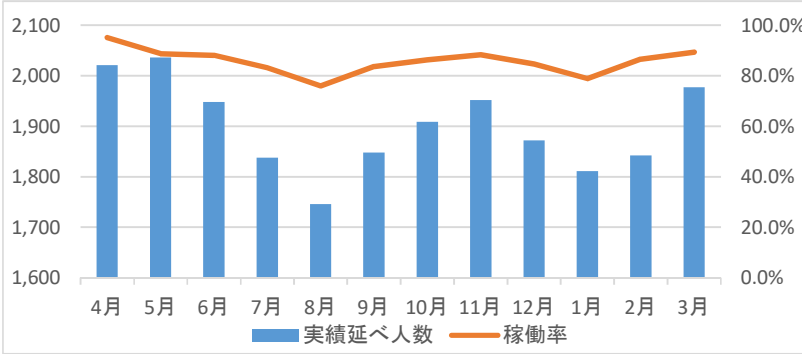
送迎ミーティング

外部研修

6. 通所介護(稼働状況)

デイサービス 海と空 (定員85名) ※8/13 日曜日 定休日

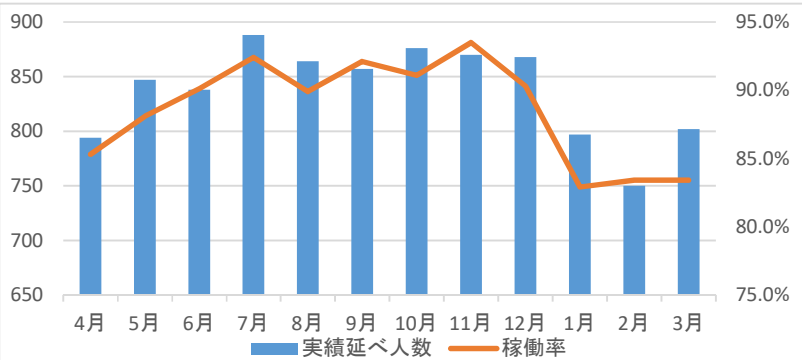
	4月	5月	6月	7月	8月	9月	10月	11月	12月	1月	2月	3月
実績延べ人数	2,021	2,036	1,948	1,838	1,746	1,848	1,909	1,952	1,872	1,811	1,842	1,977
稼働率	95.1%	88.7%	88.1%	83.1%	76.0%	83.6%	86.3%	88.3%	84.7%	78.9%	86.6%	89.4%
介護保険売上金(単位:十円)	1,246,461	1,218,497	1,198,044	1,130,701	1,062,414	1,131,092	1,182,125	1,185,601	1,147,934	1,111,026	1,121,318	1,203,532
介護保険売上金(単位:十円)	1,175,915	1,210,364	1,172,187	1,150,322	993,406	931,837	1,184,187	1,162,107	1,176,562	1,119,722	1,002,622	1,318,052



今年度からリハ職による個別のプログラムを提供するなど新たな取り組みも始まり、好評である。
夏時期と年始に新型コロナウイルスやインフルエンザ感染者が複数発生し、延べ人数が減少した。
現状体験者の獲得率も順調であり、延べ人数も増加傾向にある。

デイサービス 風の丘 (定員31名) ※年中無休

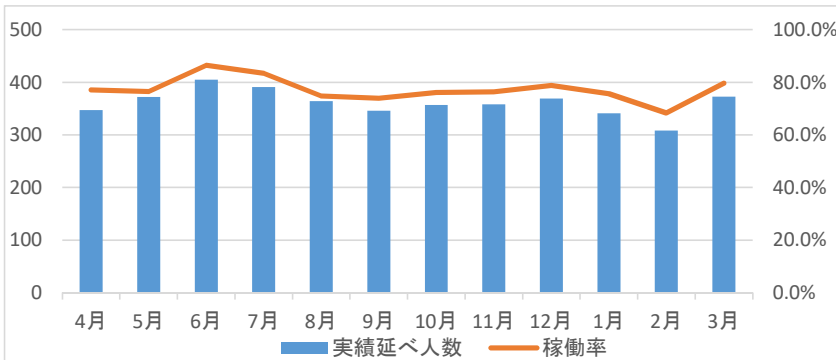
	4月	5月	6月	7月	8月	9月	10月	11月	12月	1月	2月	3月
実績延べ人数	794	847	838	888	864	857	876	870	868	797	750	802
稼働率	85.3%	88.1%	90.1%	92.4%	89.9%	92.1%	91.1%	93.5%	90.3%	82.9%	83.4%	83.4%
介護保険売上金(単位:十円)	572,280	615,712	601,901	631,510	607,926	609,882	618,072	612,346	613,056	554,763	508,590	543,469
介護保険売上金(単位:十円)	578,191	610,683	592,273	599,356	480,061	459,640	560,817	515,028	520,548	531,888	533,598	591,160



今年度から開始した小集団で行う運動も好評で、体験・新規が順調に増加した。年度終わりに入院や入居に伴う利用中止が相次ぎ、延べ人数が減少。
今年度の新型コロナウイルス感染者は夏時期と年始に数名発生したが、大きく影響を受けなかった。

デイサービス 夢乃舎 (定員18名) ※日曜日定休

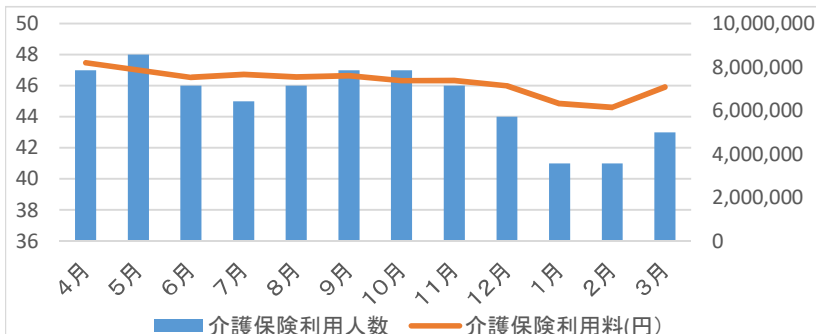
	4月	5月	6月	7月	8月	9月	10月	11月	12月	1月	2月	3月
実績延べ人数	347	372	405	391	364	346	357	358	369	341	308	373
稼働率	77.1%	76.5%	86.5%	83.5%	74.8%	73.9%	76.2%	76.4%	78.8%	75.7%	68.4%	79.7%
介護保険売上金(単位:十円)	386,251	401,926	440,343	431,278	403,614	387,880	398,699	408,001	428,422	385,481	344,267	411,367
昨年度介護保険売上金(単位:十円)	426,800	449,079	426,182	452,260	291,829	402,897	465,475	473,571	423,099	422,272	430,481	451,554



新規利用者の獲得は定期的にあるものの、入院に伴う中止者が多く、年間通して延べ人数が伸びなかった。
新型コロナウイルスにより制限していた行事等は再開している。
年度終わりから徐々に延べ人数は増加しており、現状定員を確保できている曜日が多い。

7. サ高住 海と空(稼働状況)

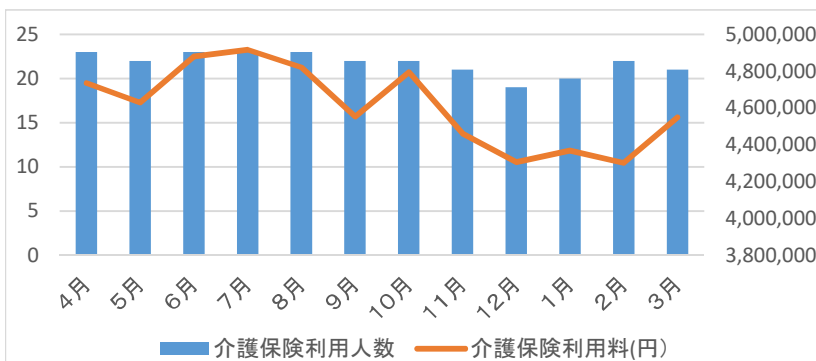
	4月	5月	6月	7月	8月	9月	10月	11月	12月	1月	2月	3月
介護保険利用人数	47	48	46	45	46	47	47	46	44	41	41	43
介護保険利用料(円)	8,200,230	7,869,040	7,532,480	7,664,200	7,543,620	7,597,640	7,384,870	7,378,400	7,147,600	6,317,280	6,149,410	7,091,620
昨年度介護保険利用料(円)	8,107,220	8,591,350	8,023,800	8,301,120	7,402,020	6,926,770	8,288,230	7,460,540	7,801,440	7,731,230	6,944,890	8,555,170



12月～2月は入院者が多発し利用人数が減少している。
また、2月は施設内でノロウイルスが発生。感染力が強く、2階入居者全員が自室療養の期間が続いた為、サービスが利用できない状態であった。

8. 和らぎの家(稼働状況)

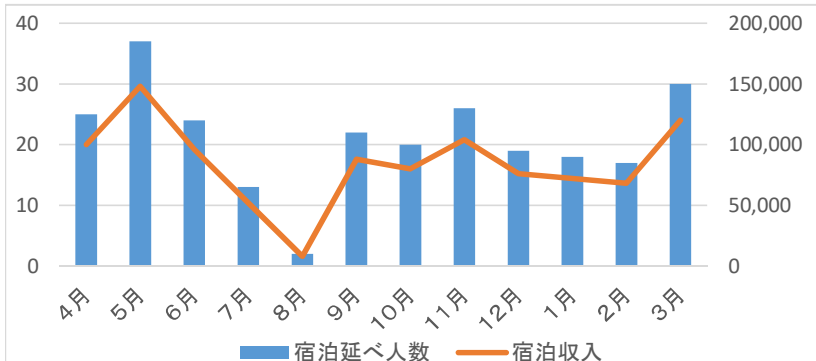
	4月	5月	6月	7月	8月	9月	10月	11月	12月	1月	2月	3月
介護保険利用人数	23	22	23	23	23	22	22	21	19	20	22	21
介護保険利用料(円)	4,735,420	4,630,160	4,880,400	4,916,110	4,819,970	4,552,070	4,794,060	4,459,950	4,306,310	4,369,110	4,300,850	4,550,030
昨年度介護保険利用料(円)	5,587,910	5,520,920	5,242,910	4,887,280	3,757,050	4,209,850	4,694,910	4,676,250	5,001,450	4,860,380	4,433,910	5,079,960



11月～1月は入院者が発生した為、人数が減少した。
2月はサ高住海と空同様にノロウイルスが発生。数日間ではあるが、約半数の入居者が自室療養となった為、サービスが利用できない状態であった。

和らぎの家 実費宿泊(稼働状況)

	4月	5月	6月	7月	8月	9月	10月	11月	12月	1月	2月	3月
宿泊実人数	7	5	6	5	1	7	6	9	5	7	7	7
宿泊延べ人数	25	37	24	13	2	22	20	26	19	18	17	30
宿泊収入	100,000	148,000	96,000	52,000	8,000	88,000	80,000	104,000	76,000	72,000	68,000	120,000
宿泊収入(昨年度)	132,000	172,000	200,000	238,000	4,000	32,000	134,000	104,000	96,000	88,000	48,000	120,000

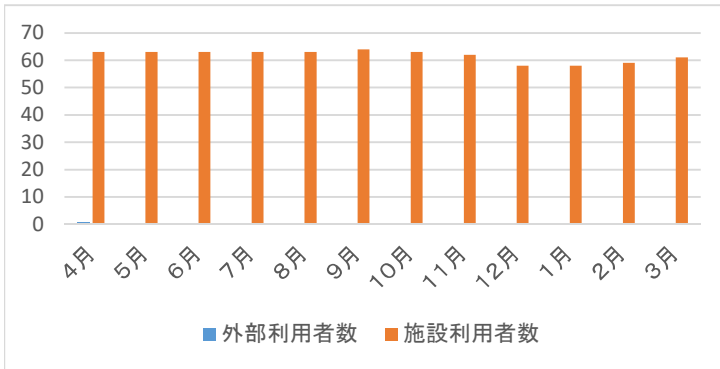


8月は施設内で新型コロナウイルス感染者が発生した為、宿泊の受け入れを中止した。
2月もノロウイルス感染者が発生した為、半月間受け入れを中止した。3月からは通常通り受け入れを再開している。

9. 訪問介護(介護)
(稼働状況)

	4月	5月	6月	7月	8月	9月	10月	11月	12月	1月	2月	3月
外部利用者数	1	0	0	0	0	0	0	0	0	0	0	0
施設利用者数	63	63	63	63	63	64	63	62	58	58	59	61

昨年度	4月	5月	6月	7月	8月	9月	10月	11月	12月	1月	2月	3月
外部利用者数	1	1	1	1	1	1	1	1	0	0	1	1
施設利用者数	61	62	62	63	65	65	63	63	66	64	64	64



12月～2月、サ高住海と空、有料老人ホーム和らぎの家共に入院者が多発し、利用者数が減少した。
2月、3月は入院した入居者の退去が数名あり、定員に満たない状態が続いた。
外部に関しては、訪問介護不足が継続している為、稼働できていない。

訪問介護(障害)
(稼働状況)

	4月	5月	6月	7月	8月	9月	10月	11月	12月	1月	2月	3月
外部利用者数	1	0	0	0	0	0	0	0	0	0	0	0
施設利用者数	0	0	0	0	0	0	0	0	0	0	0	0

昨年度	4月	5月	6月	7月	8月	9月	10月	11月	12月	1月	2月	3月
外部利用者数	1	1	1	1	1	1	1	1	1	1	1	1
施設利用者数	0	0	0	0	0	0	0	0	0	0	0	0



外部に関しては訪問介護員不足により稼働できていない。
現在、施設入居者に障害(居宅介護)利用者はいない。
今後、障害サービスを利用できる入居者が発生した場合には提供を予定している。

10. すみれの丘

就労継続支援B型事業所 (稼働状況)

精神障害者、高齢者の長期欠席が多く、実績延べ人数は減っている。近年は毎年新卒者の利用があり、年齢層が少しずつ若返っている。稼働率は、5月・8月は90%を切っているが、概ね90%以上を推移している。

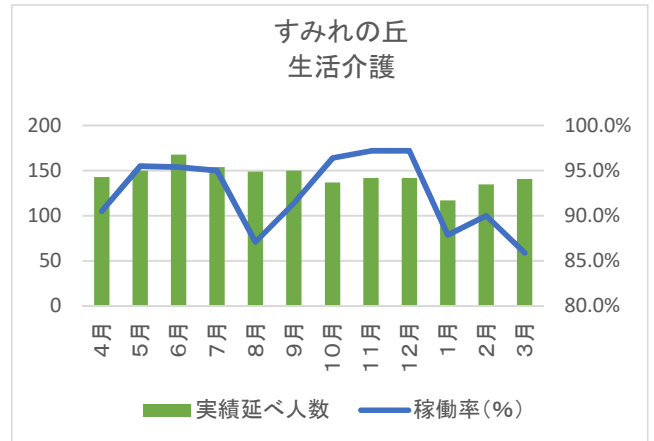
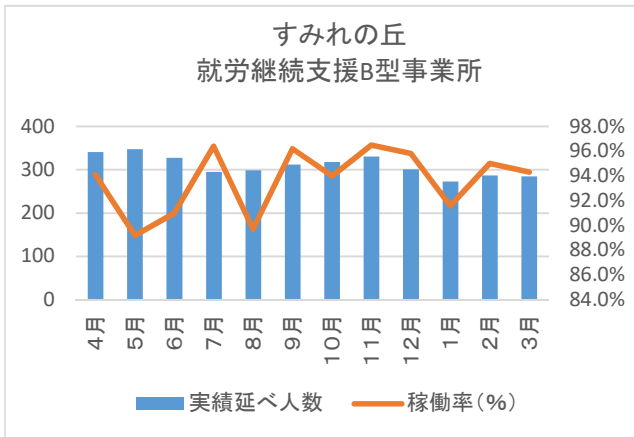
	4月	5月	6月	7月	8月	9月	10月	11月	12月	1月	2月	3月
実績延べ人数	341	348	328	295	299	312	318	331	301	273	287	285
稼働率(%)	94.1%	89.2%	91.0%	96.4%	89.7%	96.2%	94.0%	96.5%	95.8%	91.6%	95.0%	94.3%
実績延べ人数(昨年度)	303	309	351	331	327	315	308	353	372	333	326	372

生活介護

(稼働状況)

家庭の都合などで、祭日・お盆・年末年始に長期休暇されるケースがある。8月・1月・3月の稼働率が90%を下回っているが、他の月は90%以上を維持している。新型コロナウイルスの対応緩和により、夏以降は外出行事を再開している。

	4月	5月	6月	7月	8月	9月	10月	11月	12月	1月	2月	3月
実績延べ人数	143	150	168	154	149	150	137	142	142	117	135	141
稼働率(%)	90.5%	95.5%	95.4%	95.0%	87.1%	91.4%	96.4%	97.2%	97.2%	87.9%	90.0%	85.9%
実績延べ人数(昨年度)	97	102	131	104	108	99	107	126	142	109	130	151



11. 結のところ

就労継続支援B型事業所 (稼働状況)

新規利用者が増えて、延べ人数は着実に増えている。8月・12月は長期入院や精神障害者の欠席があり、稼働率が下がっている。

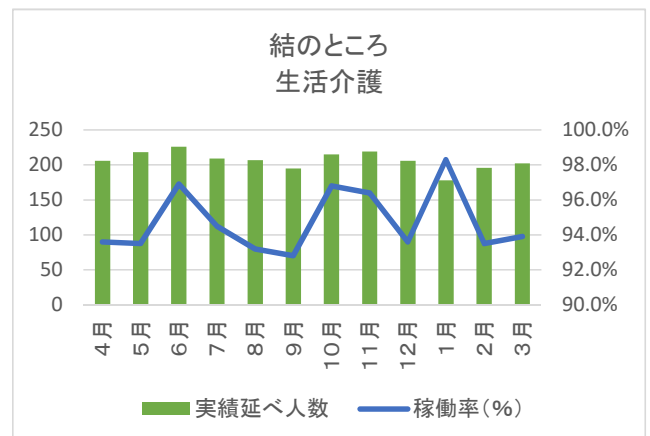
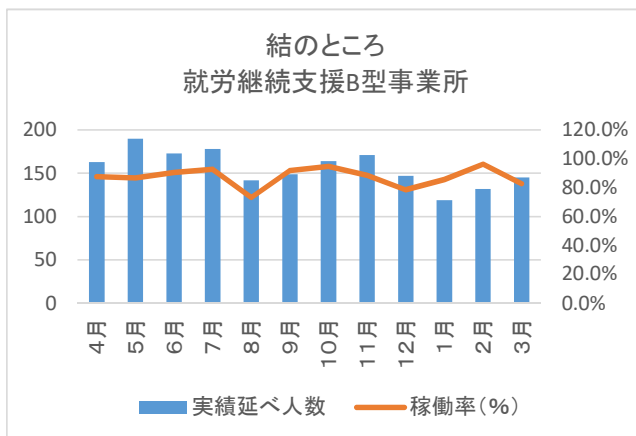
	4月	5月	6月	7月	8月	9月	10月	11月	12月	1月	2月	3月
実績延べ人数	163	190	173	178	142	149	164	171	147	119	132	145
稼働率(%)	87.6%	86.7%	90.5%	92.7%	73.2%	91.9%	94.7%	88.6%	78.6%	85.6%	96.3%	82.8%
実績延べ人数(昨年度)	87	106	144	152	157	141	137	131	142	119	132	145

生活介護

(稼働状況)

新規利用者が増えて、実績延べ人数が増えている。稼働率は年間を通して90%を上回っており、高い水準で推移している。新型コロナウイルスの対応緩和により、夏以降は外出行事を再開している。

	4月	5月	6月	7月	8月	9月	10月	11月	12月	1月	2月	3月
実績延べ人数	206	218	226	209	207	195	215	219	206	178	196	202
稼働率(%)	93.6%	93.5%	96.9%	94.5%	93.2%	92.8%	96.8%	96.4%	93.6%	98.3%	93.5%	93.9%
実績延べ人数(昨年度)	105	112	110	112	133	125	147	160	164	156	174	198

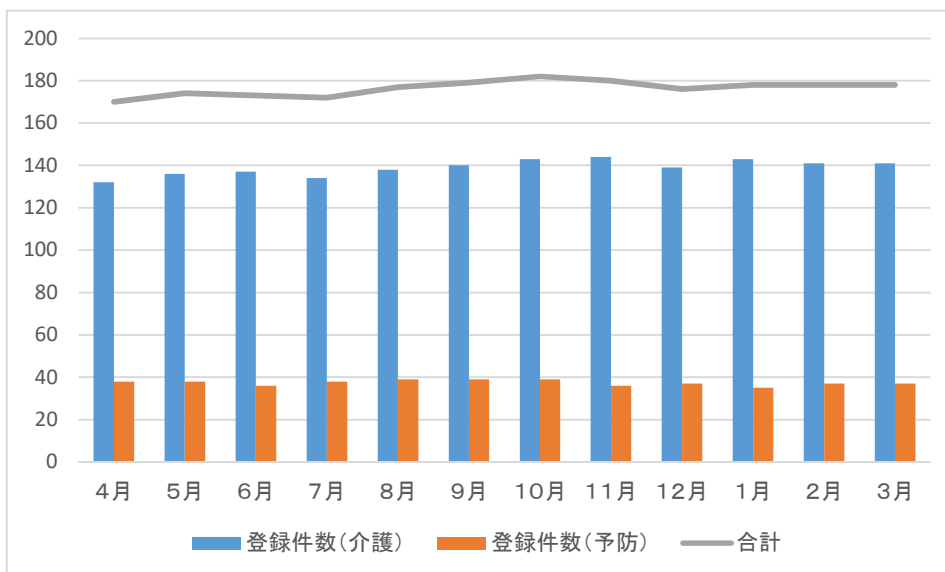


12. 居宅支援

入退院もあるが、年間を通して一定件数の確保ができています。新規獲得においては包括支援センターからの予防の依頼が定期的にある状況。新規立ち上げ6年目を迎える本年、利用者の自然減と新規獲得をバランスよく行っていきたい。

(利用者状況)

	4月	5月	6月	7月	8月	9月	10月	11月	12月	1月	2月	3月
登録件数(介護)	132	136	137	134	138	140	143	144	139	143	141	141
登録件数(予防)	38	38	36	38	39	39	39	36	37	35	37	37
合計	170	174	173	172	177	179	182	180	176	178	178	178
合計(昨年度)	155	164	165	164	150	168	173	175	177	173	172	174



13. 年間行事

	海と空	風の丘	夢乃舎	サ高住海と空	和らぎの家	すみれの丘	結のところ
4月	花見イベント	花見イベント	花見 つつじ見学		花見	花見	花見
5月	避難訓練 母の日	避難訓練 BBQ	避難訓練 母の日 梅ジュース作り	避難訓練	避難訓練	避難訓練	避難訓練
6月	父の日	曜日対抗 ゲーム	父の日				
7月	七夕	ドライブ	七夕レク 浴衣の着付け	外出行事			
8月	夏祭り	夏祭り	夏祭り			梨狩り	梨狩り
9月	敬老会	ゴルフ大会	敬老会				
10月	青空喫茶	BBQ	秋祭り ハロウィン				
11月	運動会 避難訓練	焼き芋 避難訓練	避難訓練	秋の行事 避難訓練	避難訓練	りんご狩り 避難訓練	避難訓練
12月	クリスマス 会 イベント食	クリスマス会	クリスマス 会 ゆず湯	もちつき大 会		クリスマス会	クリスマス会
1月	正月レク	映画	初詣	鏡開き	鏡開き		
2月	節分	バレンタイン	節分			節分	節分
3月	ひな祭り	歌謡 コンサート	花見		花見	いちご狩り	いちご狩り